



## Il Monte Avena

È l'area sciistica del Feltrino, vicina alle città e situata all'ingresso del Parco Nazionale delle Dolomiti Bellunesi. Familiare, accogliente e intima, è capace di coniugare il piacere delle piste da sci con le altre discipline invernali nella quiete e il candore di boschi e sentieri innevati, offrendo così ai propri ospiti uno spazio sicuro e rilassante lontano dalle grandi masse di sciatori. Presso il Comprensorio è possibile noleggiare sci, caschi, ciaspole, slittini e le altre attrezzature sportive per uno o più giorni a prezzi vantaggiosi.



## Sci da fondo



I boschi e le ampie distese pianeggianti caratterizzanti la sommità del Monte Avena, sono la splendida cornice delle piste dedicate allo sci da fondo immerse nella quiete di un'oasi soleggiata.

## Come raggiungere Lamon e il Monte Avena



Via A. Slongo, 30 - 32033 LAMON (BL) - Tel. 0439 96334 - Fax 0439 792048  
telocomb@libero.it - telocombustibili.com

**NEW ZEMKE**

vendita - noleggio - riparazione - ricambi  
**MACCHINE AGRICOLE FORESTALI E PER IL GIARDINO**

Via Culiada, 120 - FELTRE (BL) - Tel. 340 5758631 - 340 1031575 - 334 1996908  
E-mail: ingrid.z@hotmail.it

**MONTE COPPOLO**

**SCARPONI E ABBIGLIAMENTO  
TECNICO DA CACCIA  
E DA MONTAGNA**

Via Manzoni, 1 Lamon (BL)  
Info: 338 5671764  
347 8887767  
info@scarponemontecoppolo.it  
www.scarponemontecoppolo.it



# Sciare sul Monte Avena dall'altopiano di Lamon

**Super offerta settimane bianche 2017-2018 da €\*109**



## Ciaspole

Per gli amanti della natura più vera ed incontaminata il Monte Avena offre splendidi itinerari da percorrere con ai piedi le racchette, per fondersi nel silenzio dei sentieri innevati sulle tracce degli animali selvatici che popolano il Parco delle Dolomiti Bellunesi o per respirare semplicemente la purezza della frizzante aria di montagna.



## Relax negli chalet

Il Monte Avena non è solo sci. Gli amanti della montagna possono contare sulla calorosa accoglienza degli chalet e delle malghe dove gustare i piatti tipici della tradizione locale alpina. A due passi dalle piste si trova l'Albergo Croce d'Aune che è perfetto per chi vuole unire allo sport e alla tranquillità, la buona tavola con prodotti tipici.





## Super offerta settimane bianche 2017-2018 da €\*109

Promo in collaborazione con Funivie Lagorai

Settimane dal 10/12 al 22/12

dal 7/01 al 26/01 - dal 4/03 al 30/03

Sky pass dal lunedì al venerdì compreso

Settimane febbraio dal 28/01 al 9/02

dal 18/02 al 2/03 a €119

Sky pass dal lunedì al venerdì compreso

Settimana di carnevale

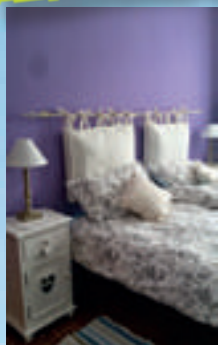
dal 11/02 al 16/02 a €159

Sky pass dal lunedì al venerdì compreso

\*Prezzo a persona con un minimo di 2 persone, arrivo la domenica pomeriggio e partenza il venerdì mattina compreso di sky pass dal lunedì al venerdì.

## Promo week-end

passibilità di promozioni speciali per i week-end  
con ski-pass e pernottamento a prezzo agevolato.



### Bucaneve

di Sebastiano Todesco  
Via Straa, 1 - 32033 Lamon (BL)

Si trova in zona tranquilla comodamente a due passi dal centro di Lamon dove sono localizzati bar, negozi, farmacia, ristoranti e pizzerie, ambulatori medici. Dispone di 2 camere matrimoniali con terrazzo e 1 camera con 2 letti singoli. La ricca colazione all'italiana è servita nella sala colazione fornita di pratico angolo cottura.

Tel. (+39) 0439 9381 - (+39) 320 2590978  
www.bbbucaneve.it - info@bbbucaneve.it

## Alberghi - bed e breakfast



### Manarin

di Franca D'Incau  
Via Oltra, 92 - 32033 Lamon (BL)

Classica abitazione alpina, situata nel fondovalle nel comune di Lamon, alle porte del Parco delle Dolomiti Bellunesi, nel verde lussureggiante del torrente Cismon. A disposizione degli ospiti 2 camere, una a quattro posti letto, l'altra a due posti, con bagno privato.  
Tel. (+39) 0439 792054  
(+39) 328 1425403 - (+39) 329 6028026  
info@manarin.it - www.manarin.it



### Val Maschi

Via Maschi, 8 - 32033 Lamon (BL)

La struttura prende il nome da una piccola frazione a nord di Lamon caratterizzata da una schiera di case costruite a ridosso della montagna che gode uno splendido panorama sulla vallata, dal Monte Grappa, al Monte Avena, al Monte Pavione lungo la Valle del Cismon. Permette ai propri ospiti di godere di vacanze più o meno lunghe a pieno contatto con la natura in un contesto tranquillo e rilassante.  
Tel. (+39) 348 2795621  
info@valmaschi.it - www.valmaschi.it



### Oltra

di Silvana Tollardo  
Via Oltra, 46 - 32033 Lamon (BL)

Il B&B Oltra è un abitazione indipendente immersa nel verde e nel silenzio sulla valle del torrente Cismon, ai confini del Parco delle Dolomiti Bellunesi. La struttura è composta da tre camere matrimoniali con bagno privato, una saletta hobby-lettura, ampio giardino con barbecue e parcheggio.  
Tel. (+39) 0439 792045  
(+39) 339 5935105 - (+39) 339 7264882  
info@bnb-oltra.it - www.bnb-oltra.it



### Chalet da Pina

di Daniele Bottegai  
Loc. Le Ei, 15 - 32033 Lamon (BL)

Tipica baita montana che offre la possibilità di pernottare e di ristorarsi. Un clima unico nel suo genere con i suoi caminetti a riscaldare lo Chalet. Cucina prevalentemente casalinga che fa ampio uso di prodotti locali.

Tel. (+39) 348 5173411  
chaletdapina@yahoo.it



### Al Tajol

di Aline Mastel  
Loc. Le Ei - 32033 Lamon (BL)

Situato in località Le Ei di Lamon, ai piedi del Monte Coppolo (1260 m slm). Camere con bagno privato, WiFi gratuito, giardino, ampia terrazza panoramica, parco gioco per bambini, noleggio MTB e ciaspole. Possibilità di usufruire del trattamento di mezza pensione, con supplemento.

Tel. (+39) 0439 795069 - (+39) 340 5184133  
www.altajol.it - info@altajol.it



### Casera Trinca

di Elsa Colomberotto  
Loc. S. Donato - 32033 Lamon (BL)

Situata ai piedi del Monte Coppolo questo maso di montagna dispone di una cucina attrezzata, spaziosa sala da pranzo con caminetto e disbrigo al piano terra; 2 camere doppie, 1 quadrupla e 1 singola (passeggera) con servizi in comune.

Tel. (+39) 338 3285944 - (+39) 0439 795080  
gbtrinca@libero.it



### Stella D'Oro

Storico e accogliente albergo ristorante situato a ridosso della piazza centrale di Lamon, comodo a tutti i servizi. Adatto a coppie, famiglie o gruppi di amici. Camere con bagno privato, WiFi gratuito, dog friendly. Il ristorante offre piatti tipici e cucina casalinga di qualità.

Tel. (+39) 346 3025425 - (+39) 0439 709939  
info@stelladorolamon.com

## Ristoranti e pizzerie

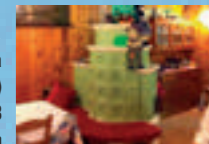


### Al Tajol

di Aline Mastel  
Loc. Le Ei - 32033 Lamon (BL)  
Tel. (+39) 0439 795069 - (+39) 340 5184133  
www.altajol.it - info@altajol.it

### Baita La Siega

di Luigi Resenterra  
via Conte, 42 - 32033 Lamon (BL)  
Tel. (+39) 0439 9011 - (+39) 328 0389953  
luigi.resenterra@gmail.com

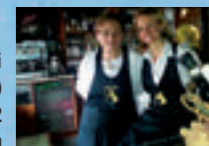


### Osteria Coppolo

Piazza 3 novembre, 24 - 32033 Lamon (BL)  
Tel. (+39) 0439 792110 - (+39) 329 1154555  
(+39) 334 2693740

### Trattoria Cavallino

di Annalisa Zuanetti  
via Rugna, 68 Loc. Rugna - 32033 Lamon (BL)  
TEL. (+39) 340 85 32 725 - (+39) 333 6273952  
cavallinocaffe@gmail.com



### Chalet da Pina

di Daniele Bottegai  
Loc. Le Ei, 15 - 32033 Lamon (BL)  
Tel. (+39) 348 5173411  
chaletdapina@yahoo.it



### Stella D'Oro

Via Roma, 7 - 32033 Lamon (BL)  
Tel. (+39) 346 3025425 - (+39) 0439 709939  
info@stelladorolamon.com



Associazione  
Turistica Lamon

